

pro-shower floor

pro-shower floor

Extraordinario perfil de caída para la unión de desagües lineales

pro-shower floor es un perfil de caída de acero inoxidable para la unión visual de desagües lineales con una caída del 2 %. **pro-shower floor** está disponible para uniones a derecha o izquierda.

Aplicaciones recomendadas

- Platos de ducha de obra con mosaicos o baldosas cerámicas.
- Uso residencial y uso público.
- Ambientes con humedad permanente y contacto directo con el agua.
- No utilizar en piscinas.

Materiales

- Acero inoxidable tipo V2A: 1.4301

Soportes

- Todos los soportes adecuados para duchas de obra.
- Superficie de colocación adecuada para la colocación de cerámica en capa delgada: limpia, seca, compacta, textura rugosa y plana (desviaciones menores a 3 mm cada 2 m de superficie).
- Pendiente aproximada del soporte 2%.

Características

- Lado visto inclinado con una pendiente del 2%.
- Solapa lateral que facilita la colocación.
- Compatible con los siguientes sistemas de impermeabilización:
 - Lámina impermeabilizante **imperband**.
 - **kit imperband**.
 - Mortero impermeabilizante **sylastic**.
 - Dispersión impermeabilizante **imperbox**.
- Corte sencillo con las herramientas habituales del colocador de cerámica.
- Evita el corte inclinado de las baldosas.

Tipos de perfil

pro-shower wall acero inoxidable.

Los perfiles de acero inoxidable fabricado por plegado, por lo que su forma es ligeramente diferente a los perfiles fabricados en aluminio o latón. Los ángulos y formas siempre tendrán un acabado redondeado.

Los perfiles en acero inoxidable son altamente resistentes tanto a esfuerzos mecánicos como ataques químicos. Especialmente recomendado en exteriores.

- Características:
 - V2A (1.4301).
 - Cromado / Cepillado.
 - Encuentro entre plato de ducha y pavimento.
 - Interior / Exterior.
- No se recomienda su uso en piscinas o cualquier otro destino de uso en el que esté en contacto directo con productos químicos concentrados. En todo caso, siempre se recomienda realizar una prueba previa para valorar su idoneidad.

Ejecución

- Todos los perfiles y en especial los decorativos, deben manipularse lo más cuidadosamente posible, para evitar su deterioro. Antes de proceder a la colocación de cada perfil, comprobar que no presente ningún defecto.
- Presionar **pro-shower floor** con el brazo de fijación perforado en la capa fresca de adhesivo y nivelar.
- Presionar fuertemente la siguiente baldosa y nivelarla hasta que el borde superior del perfil y la baldosa estén enrasados.
- Dejar una junta hasta la baldosa de al menos 1,0 mm de ancho.
- Antes de sellar las juntas de colocación, comprobar que el material de juntas elegido no raya ni altera químicamente la superficie del perfil. En su caso, proteger el perfil con cinta protectora.
- Rellenar por completo la junta entre baldosa y perfil con material de juntas. En ningún caso dejar endurecer el material de juntas sobre el perfil.

En ningún caso, se recomienda utilizar herramientas metálicas o elementos abrasivos que puedan rayar la superficie del perfil.

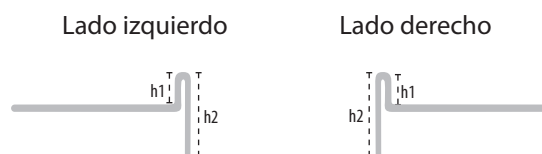
Cortar el perfil con una sierra manual o máquina eléctrica de corte radial con el disco adecuado al material a cortar. Se recomienda extremar el cuidado en el corte de los perfiles de acero inoxidable.

Limpieza y mantenimiento

- Los perfiles de este tipo no necesitan de una limpieza y mantenimiento diferente al del revestimiento cerámico en que están instalados.
- Utilizar productos de limpieza neutros, en todo caso, se recomienda hacer una prueba previa a su utilización. Los productos de limpieza no deben contener ácido clorhídrico ni cloro.
- No utilizar elementos abrasivos o metálicos que puedan rayar la superficie del perfil. Nunca deben utilizarse lana de acero ni cepillos de acero para la limpieza, ya que la abrasión podría formar oxidación.

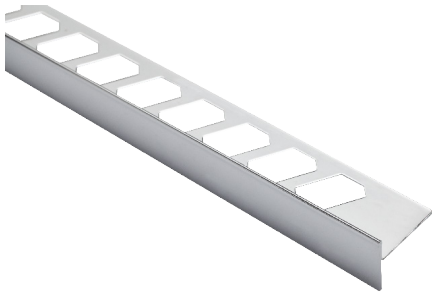
Datos técnicos

Longitud del perfil:	L: 0,98 m
Altura:	h1: 12,5 mm h2: 24,0 mm
Longitud del perfil:	L: 1,48 m
Altura:	h1: 12,5 mm h2: 32,0 mm
Grosor del perfil:	0,8 mm
Pestaña de fijación:	38,0 mm
Material:	acero inoxidable V2A cepillado acero inoxidable V2A cromado
Posición del perfil:	izquierda o derecha
Inclinación perfil/pendiente de ducha:	aprox. 2 %
Material	acero inoxidable tipo V2A: 1.4301

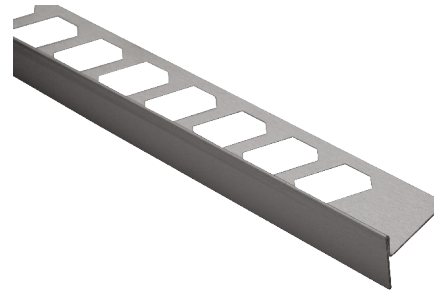


Condiciones ficha técnica

- Esta ficha técnica no corresponde a un producto acabado, corresponde a un material que junto a otros, son la base de un sistema de colocación cerámica y a partir del cual se realiza un profesional, realiza su trabajo. Las indicaciones de esta ficha técnica se han redactado a partir de nuestra experiencia y conocimientos técnicos, pero sólo se han de considerar con recomendaciones de carácter general, que junto a las del resto de productos del sistema, sirvan al profesional en su trabajo.
- Dado que no es posible conocer todas las características y condiciones de la obra, corresponde al profesional su valoración y en su caso, la realización de una prueba previa, que confirme que el producto sea adecuado al trabajo a realizar. Especialmente recomendado en aplicaciones que impliquen esfuerzos mecánicos o reacciones químicas no descritas en esta ficha técnica.
- La ficha técnica no puede reflejar todas las aplicaciones y condiciones que intervienen en el uso de un material, por lo que ante situaciones no descritas en esta ficha, se recomienda realizar una prueba previa y consultar con nuestro departamento técnico.
- Esta ficha ha sido actualizada en febrero del 2021.



pro-shower floor



pro-shower floor



pro-shower floor

pro-shower floor



Acero inoxidable cromado

SAP		h(mm)	L(m)
100159068	Left side	12,5	0,98
100160219	Right side	12,5	0,98
100159069	Left side	12,5	1,48
100160280	Right side	12,5	1,48

Longitud del perfil h2=24 980 mm
Longitud del perfil h2=32 1480 mm

Acero inoxidable cepillado

SAP		h(mm)	L(m)
100159067	Left side	12,5	1,48
100160218	Right side	12,5	1,48

Longitud del perfil h2=32 1480 mm