

# pro-shower wall

## pro-shower wall

Profilé de transition extraordinaire pour le raccord des bouches d'écoulement linéaires.

**pro-shower wall** est un profilé de transition en acier inoxydable pour des pentes de 2 % permettant de faire le lien visuel des parois qui doivent être installées sur des sols inclinés, par ex. dans le cas des bouches d'écoulement linéaires. **pro-shower wall** est disponible pour les raccords à droite ou à gauche.

### Applications recommandées

---

- Receveurs de douche à l'italienne avec mosaïques ou carreaux de céramique.
- Usage résidentiel et public.
- Espaces en contact direct avec l'eau et où l'humidité est permanente.
- Ne pas utiliser pour les piscines.

### Matériaux

---

- Acier inoxydable type V2A : 1.4301

### Supports

---

- Tous les supports adaptés aux douches à l'italienne.
- Surface de pose adaptée à la pose de céramique en fine couche : propre, sèche, compacte, texture rugueuse et plane (déviations inférieures à 3 mm tous les 2 m de surface).
- Pente approximative du support 2 %.

### Caractéristiques

---

- Côté apparent incliné avec une pente de 2 %.
- Rebord latéral qui facilite la pose.
- Compatible avec les systèmes d'imperméabilisation suivants :
  - Membrane imperméable **imperband**.
  - **kit imperband**.
  - Mortier d'imperméabilisation **sylastic**.
  - Imperméabilisant en dispersion **imperbox**.
- Facile à couper avec les outils habituels du poseur de céramique.
- Évite la coupe inclinée des carreaux.

## Types de profilé

---

**pro-shower wall** acier inoxydable.

Les profilés en acier inoxydable fabriqué par pliage ont une forme légèrement différente de celle des profilés fabriqués en aluminium ou en laiton. Les angles et les formes ont toujours une finition arrondie.

Les profilés en acier inoxydable sont hautement résistants aux efforts mécaniques et aux attaques des agents chimiques. Spécialement recommandé pour les extérieurs.

- Caractéristiques :
  - V2A (1.4301).
  - Chromé / brossé.
  - Raccord entre revêtement de sol et revêtement mural.
  - Intérieur / Extérieur.
- Il est recommandé d'éviter son utilisation pour les piscines ou toute autre destination en contact direct avec des produits chimiques concentrés. Dans tous les cas, il est conseillé de toujours faire un essai pour savoir s'il est adapté.

## Exécution

---

- Tous les profilés, en particulier les décoratifs, doivent être manipulés avec le plus grand soin afin d'éviter toute détérioration. Avant de procéder à leur pose, vérifiez préalablement qu'il ne présente aucun défaut.
- Faire pression sur **pro-shower wall** avec l'aile de fixation perforée dans la couche de mortier-colle puis niveler.
- Faire pression sur le carreau suivant et l'ajuster de sorte que le bord supérieur du profilé arrive au ras du carreau.
- Laisser un joint jusqu'au carreau de 1,00 mm de largeur au minimum.
- Avant de sceller les joints de pose, vérifier que le matériau pour joints choisi ne raye pas et ne produit aucune altération chimique sur la surface du profilé. Le cas échéant, protéger le profilé à l'aide d'un ruban de protection.
- Remplir complètement le joint entre le carreau et le profilé avec le matériau pour joints. Ne laisser jamais durcir le matériau pour joints sur le profilé.

Il est recommandé de ne jamais utiliser d'outils en métal ou d'éléments abrasifs susceptibles de rayer la surface du profilé.

Couper le profilé avec une scie manuelle ou une scie circulaire radiale équipée d'un disque adapté au matériau à couper. Il est recommandé de soigner particulièrement la coupe des profilés en acier inoxydable.

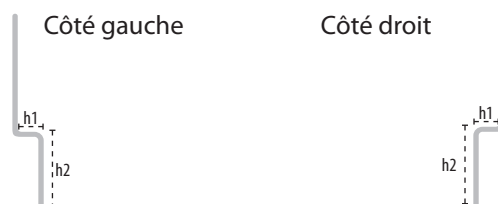
## Nettoyage et entretien

---

- Pour les profilés de ce type, aucune opération de nettoyage et d'entretien autre que celle du revêtement en céramique où ils sont installés n'est nécessaire.
- Utiliser des produits de nettoyage neutres, mais dans tous les cas, il est recommandé d'effectuer un essai préalable. Les produits de nettoyage ne doivent pas contenir d'acide chlorhydrique ou de chlore.
- Ne pas utiliser d'éléments abrasifs ou métalliques susceptibles de rayer la surface du profilé. Ne jamais utiliser de laine d'acier ou de brosses en acier pour le nettoyage, car l'abrasion pourrait provoquer une oxydation.

## Caractéristiques techniques

Longueur du profilé :	L : 0,98 m
Hauteur :	h1 : 12,5 mm h2 : 24,0 mm
Longueur du profilé :	L : 1,48 m
Hauteur :	h1:12,5 mm h2 : 32,0 mm
Épaisseur du profilé :	0,8 mm
Languette de fixation :	38,0 mm
Matériau :	acier inoxydable V2A brossé acier inoxydable V2A chromé
Position du profilé :	droite ou gauche
Inclinaison profilé/pente de douche :	Environ 2 %
Matériau	acier inoxydable type V2A : 1.4301

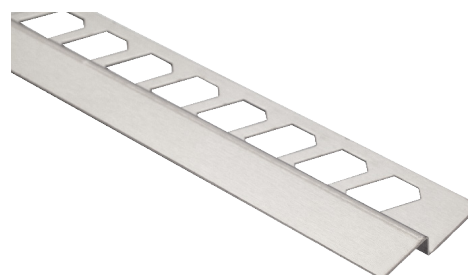


## Conditions fiche technique

- Cette fiche technique ne correspond pas à un produit fini mais à un matériau qui, associé à d'autres, constitue la base d'un système de pose de la céramique à partir de laquelle un professionnel réalise son travail. Les indications de cette fiche ont été rédigées sur la base de notre expérience et de nos connaissances techniques, mais doivent être considérées uniquement comme des recommandations à caractère général qui, comme celles des autres produits du système, sont utiles au travail du professionnel.
- Étant donné qu'il est impossible de connaître toutes les caractéristiques et les conditions du chantier, il appartient au professionnel de les évaluer et, le cas échéant, d'effectuer un essai préalable pour confirmer que le produit convient au travail à réaliser. Cela est particulièrement recommandé pour les applications qui impliquent des efforts mécaniques ou des réactions chimiques non décrites dans cette fiche technique.
- La fiche technique ne peut refléter toutes les applications et les conditions qui interviennent lors de l'utilisation d'un matériau ; c'est pourquoi pour les situations non décrites dans cette fiche, il est conseillé de réaliser un essai préalable et de consulter notre service technique.
- Cette fiche a été mise à jour en february 2021.



pro-shower wall



pro-shower wall



pro-shower wall

## pro-shower wall



### Acier inoxydable chromé

SAP		h1 (mm)	h2 (mm)
100159100	Côté gauche	12,5	1,48
100160248	Côté droit	12,5	1,48

Longueur du profil h2=32 1480 mm

### Acier inoxydable brossé

SAP		h1 (mm)	h2 (mm)
100159088	Côté gauche	12,5	1,48
100160246	Côté droit	12,5	1,48

Longueur du profil h2=32 1480 mm