

pro-telo

Perfil decorativo de metal para revestimientos cerámicos. Línea metálica sin pestañas para baldosas de todos los espesores.

Excelente solución para el diseño de ambientes cerámicos de estilo contemporáneo.

Aplicaciones recomendadas

- Línea decorativa en revestimientos cerámicos.
- Separación de revestimientos de diferente diseño o formato.
- Uso residencial y uso público.
- Ambientes con humedad permanente y contacto directo con el agua.
- No utilizar en exteriores, utilizar **pro-part inox**.
- No utilizar en piscinas.

Materiales

- Aluminio anodizado.
- Acero inoxidable tipo V2A

Características

pro-telo inox

- Perfil metálico plegado con forma de U. Lateral de 8 mm de altura.
- Lado visto liso de 25 o 40 mm.

pro-telo aluminio

- Perfil metálico plegado con forma de U. Lateral de 10 mm de altura.
- Lado frontal redondeado de 10 mm

pro-telo recto

- Perfil metálico plegado con forma de U. Lateral de 8 mm de altura.
- Lado frontal liso de 10 mm

Tipos de perfil

pro-telo aluminio anodizado

Perfil de aluminio fabricado por extrusión y tratamiento químico de anodizado.

Su relación calidad / precio hace de este perfil la mejor solución para todo tipo de proyectos.

- Características:

- Plata
 - Mate y brillo
 - Revestimiento
 - Interior
- El tratamiento por anodizado protege al aluminio de la formación de óxido y limita su rayado.
 - Proteger de cualquier elemento abrasivo que pueda rayar la superficie vista del perfil.
 - Los perfiles de aluminio anodizado son sensibles a la combinación de humedad y productos alcalinos como los morteros de cemento. Se recomienda extremar el cuidado durante su colocación, evitar su contacto con morteros de cemento en la medida de lo posible y limpiar lo más pronto posible cualquier mancha de mortero que afecte a la parte vista del perfil.

pro-telo inoxidable

Los perfiles de acero inoxidable fabricado por plegado, por lo que su forma es ligeramente diferente a los perfiles fabricados en aluminio o latón. Los ángulos y formas siempre tendrán un acabado redondeado.

Los perfiles en acero inoxidable V2A son altamente resistentes tanto a esfuerzos mecánicos como ataques químicos. Especialmente recomendado en exteriores.

- Características:
 - Brillo
 - Pavimento
 - Interior
- El perfil se suministra protegido por un film plástico que protege el perfil durante la colocación. Una vez colocado el perfil, retirar el film con una cuchilla.
- No se recomienda su uso en piscinas o cualquier otro destino de uso en el que esté en contacto directo con productos químicos concentrados. En todo caso, siempre se recomienda realizar una prueba previa para valorar su idoneidad.

Modo de empleo

- Todos los perfiles y en especial los decorativos, deben manipularse lo más cuidadosamente posible, para evitar su deterioro. Antes de proceder a la colocación de cada perfil, comprobar que no presente ningún defecto.
- Elegir el perfil en función del espesor de la baldosa. No elegir perfiles con mayor ancho que la baldosa o mosaico.
- Colocar la baldosa cerámica por el método de capa fina con adhesivo y llana dentada.
- Aplicar una capa de adhesivo en el dorso del perfil y comprobar que rellena todos los huecos.
- Aplicar una fina capa de adhesivo sobre el soporte y presionar el perfil sobre el adhesivo. Comprobar que el contacto entre el adhesivo y perfil es completo.

- Ajustar el nivel del perfil a la altura de la cerámica. No se recomienda dejar el perfil por encima del nivel de la cerámica.
- Como norma general se recomienda dejar un milímetro de junta entre perfil y baldosa cerámica. En soportes estables sin riesgo de movimiento se admite la colocación con junta mínima.
- Antes de colocar la siguiente línea de cerámica, comprobar que el material de agarre ha endurecido lo suficiente como para que el peso de la cerámica colocada sobre él no desplace el perfil.
- Antes de sellar las juntas de colocación, comprobar que el material de juntas elegido no raya ni altera químicamente la superficie del perfil. En su caso, proteger el perfil con cinta protectora.
- Rellenar por completo la junta entre baldosa y perfil con material de juntas. En ningún caso dejar endurecer el material de juntas sobre el perfil.
- Retirar la cinta protectora que cubra el perfil.

En ningún caso, se recomienda utilizar herramientas metálicas o elementos abrasivos que puedan rayar la superficie del perfil.

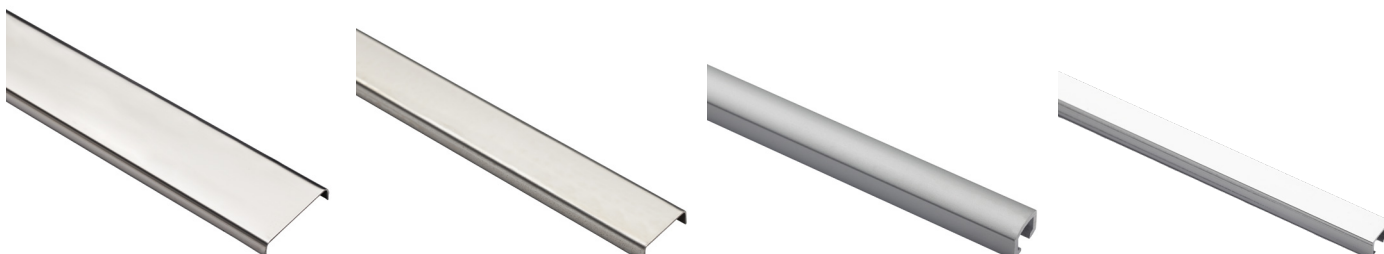
Cortar el perfil con una sierra manual o máquina eléctrica de corte radial con el disco adecuado al material a cortar. Se recomienda extremar el cuidado en el corte de los perfiles de acero inoxidable.

Limpeza y mantenimiento

- Los perfiles de este tipo no necesitan de una limpieza y mantenimiento diferente al del revestimiento cerámico en que están instalados.
- Utilizar productos de limpieza neutros. No utilizar productos que contengan ácido clorhídrico o ácido fluorhídrico. En todo caso, se recomienda hacer una prueba previa a su utilización.
- No utilizar elementos abrasivos o metálicos que puedan rayar la superficie del perfil.

Condiciones ficha técnica

- Esta ficha técnica no corresponde a un producto acabado, corresponde a un material que junto a otros, son la base de un sistema de colocación cerámica y a partir del cual se realiza un profesional, realiza su trabajo. Las indicaciones de esta ficha técnica se han redactado a partir de nuestra experiencia y conocimientos técnicos, pero sólo se han de considerar con recomendaciones de carácter general, que junto a las del resto de productos del sistema, sirvan al profesional en su trabajo.
- Dado que no es posible conocer todas las características y condiciones de la obra, corresponde al profesional su valoración y en su caso, la realización de una prueba previa, que confirme que el producto sea adecuado al trabajo a realizar. Especialmente recomendado en aplicaciones que impliquen esfuerzos mecánicos o reacciones químicas no descritas en esta ficha técnica.
- La ficha técnica no puede reflejar todas las aplicaciones y condiciones que intervienen en el uso de un material, por lo que ante situaciones no descritas en esta ficha, se recomienda realizar una prueba previa y consultar con nuestro departamento técnico.
- Esta ficha ha sido actualizada en febrero de 2021.



pro-telo inox 8x40



Acero inoxidable 8x40

SAP		h (mm)
100005299	Brillante	8

pro-telo inox 8x25



Acero inoxidable 8x25

SAP		h (mm)
100005293	Brillante	8

pro-telo aluminio



Aluminio 8x10

SAP		h (mm)
100005286	Anodizado	10
100005289	Brillante	10

pro-telo recto



Aluminio 8x10

SAP		h (mm)
100084015	Alto brillo	8

Longitud del perfil: 2500 mm

Embalaje mínimo: 10 perfiles